

Välkommen till



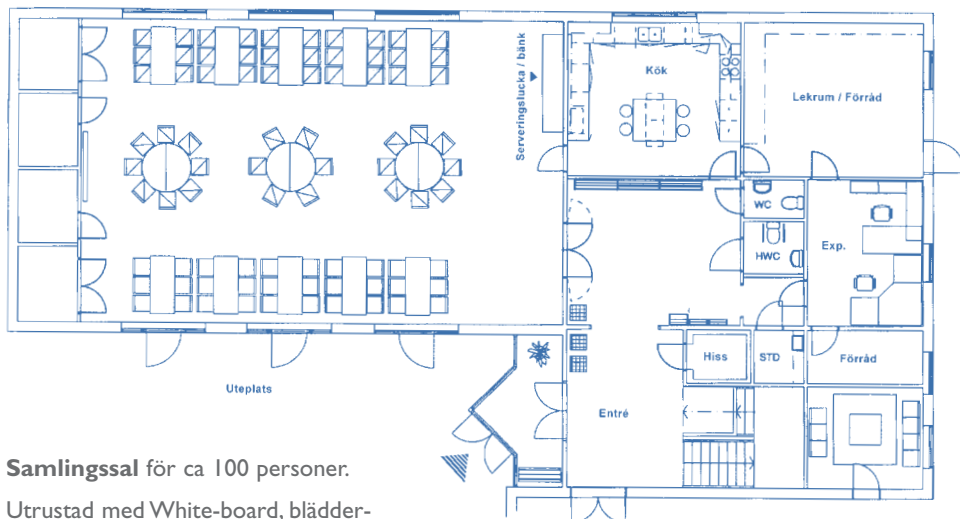
Skutan

Allaktivitetsgård i anslutning till
Bohus-Björkö Missionskyrka



En levande lokal

Markplan



Samlingssal för ca 100 personer.

Utrustad med White-board, blädderblock, arbets- och diaprojektor, filmduk samt ljudanläggning med slinga.

Kök utrustat för 100 gäster

Rullstolshiss

4 toaletter

2 x 2 duschar

1 st 2-bäddrum

3 st 4-bäddrum

1 st 6-bäddrum



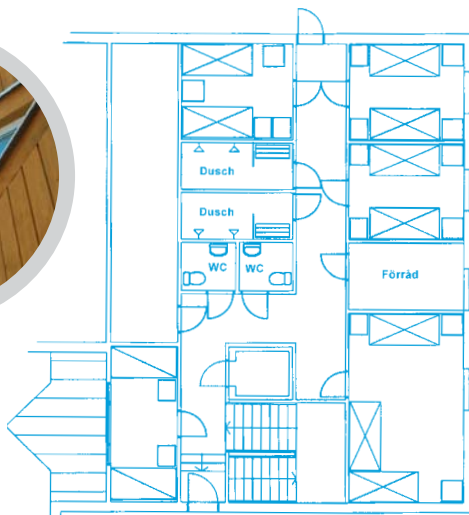
Kyrkan (ej Skutan)

Andaktsrum

Mindre samlingsrum

Kyrksal - 130 personer

Övre våning



Våra lokaler är rök- och alkoholfria

En ö för vandringar



A PROMENADTIPS

B Med start vid Skutan (Bäckevägen) går du till korsningen Västergårdsvägen där du tar höger.

C Gå Boviksvägen norrut över bergspasset (en av Björkö's högsta punkter).

D Ryds gård med stora betesängar och en högväxt ekskog. Fiskeläge (Bovik) med Björkö's äldsta byggnad.

E Pjonken. Vårens finaste blåsippebacke i mars-april, belägen i en dunge av ekar.

NÅGRA KNUTPUNKTER

1 Björkö hamn

Gästhamn
Bensinstation
Skeppshandel
Post

2 Björkö Kyrka

3 Missionskyrkan & Skutan

4 ICA-butik

5 Idrottsplats

Fotbollsplan, klubbhus

6 Lilla Varholmen

Färjeläge (fastlandet)
Avgång varje halvtimme på dagtid.



Kurs- och lägergård i skärgårdsmiljö

Sskutan är en härlig kurs- och lägergård med självhushåll, belägen på Bohus-Björkö i Göteborgs norra skärgård. Gården, som även fungerar som vandrarhem, är ansluten till Björkö Missionskyrka*, och kan användas till festarrangemang, konferenser, kurser och läger året runt. Skutan är en mötesplats för människor med skiftande bakgrund, med en miljö som inbjuder till dialog.



Till Skutan tar du dig med bil på ca 30 minuter från Göteborg. Du kör väg 155 över Hisingen i riktning mot Torslanda och följer sedan skyltarna mot Öckerö. Vid färjeläget Lilla Varholmen väljer du skylten och filen "Björkö". Den avgiftsfria bil färjan tar endast 6 minuter.

Det går även bussar direkt från Nils Ericson-terminalen (Göteborgs centralstation). Buss till Lilla Varholmen tar ca 45 minuter.



Bohus-Björkö består av högt belägna utsiktsplatser mellan lummiga stigar, ängsmark, stränder och vikar. Ryds skog i nordväst utgör en lugn oas. På våren när de fridlysta blåsippona blommar i dalen är det närmast folkvandring till "Pjonken", en ekdunge täckt av blåsippor.

Ön har ett flertal badplatser varav Klarvik på västsidan är den mest besökta. Populärast är kanske ändå att sola och bada från klipporna ut mot farleden mellan Hälsö och Björkö och beskåda en aldrig sinande ström av seglare och fritidsbåtar.

Här finns öppna hagmarker, skyddande lövskog och släta klipphöllar vid havet. Här har du möjligheten att uppleva skärgården när den är som bäst.

*) I kyrkan pågår gudstjänster under söndagar kl. 10.00 (vintertid kl. 11.00) med efterföljande servering i Skutan.



Tel Skutan 031-96 17 09
Bokning 0700-544 644
Internet www.bjorkkommissionskyrka.se/skutan
Postgiro 439 67 07-4

Adress
Bäckevägen 31
475 37 Bohus-Björkö